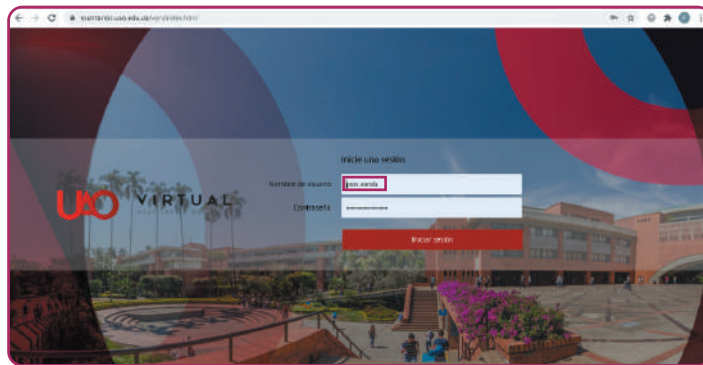


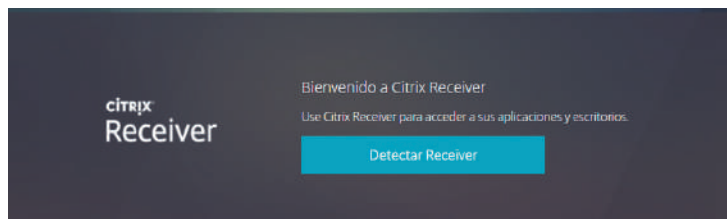


INSTRUCTIVO DE ACCESO A LA PLATAFORMA VIRTUAL DE ESCRITORIOS REMOTOS DE LA UAO

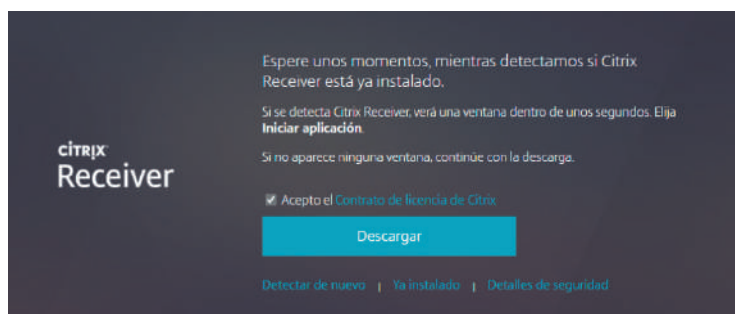
1. **Ingresa a <https://escritorios.uao.edu.co>**, e inicia sesión con tu usuario y contraseña institucional.



2. Si es la primera vez que se accedes, el sitio pedirá buscar el software necesario para la función, haz clic en el botón **'detectar Receiver'** para continuar.



3. Haz clic en **'Acepto el contrato de licencia de Citrix'**. Si tu equipo ya cuenta con Citrix Receiver, selecciona la opción 'Ya instalado', o de lo contrario, presiona 'descargar'.




Consulta aquí cómo proceder
con la instalación desde
Windows.


Consulta aquí cómo proceder
con la instalación desde
Mac.

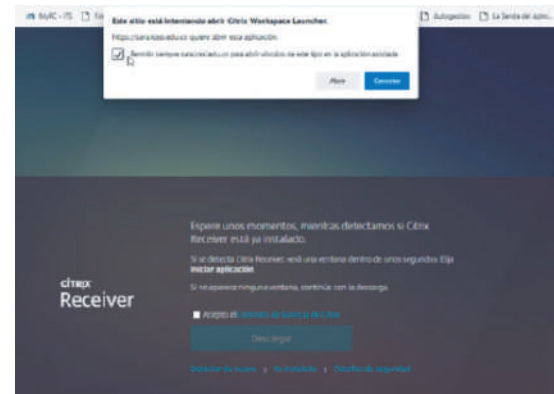
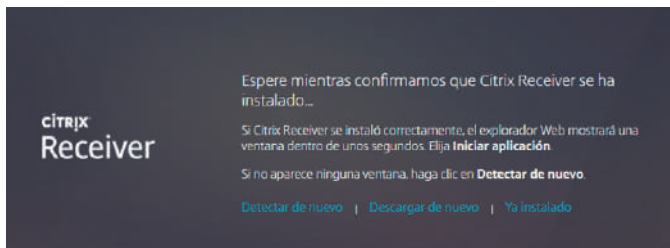


INSTRUCTIVO DE ACCESO A LA PLATAFORMA VIRTUAL DE ESCRITORIOS REMOTOS DE LA UAO

- Una vez terminada la instalación, haz clic en **'continuar'**.



- Si en la siguiente ventana se demora mucho en continuar, haz clic en **'Ya instalado'**.



- Selecciona la opción de **'Escritorios'**, en la parte superior de la pantalla.



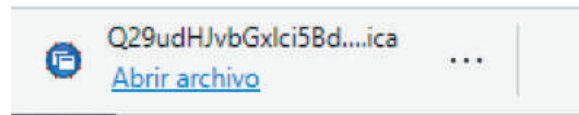


INSTRUCTIVO DE ACCESO A LA PLATAFORMA VIRTUAL DE ESCRITORIOS REMOTOS DE LA UAO

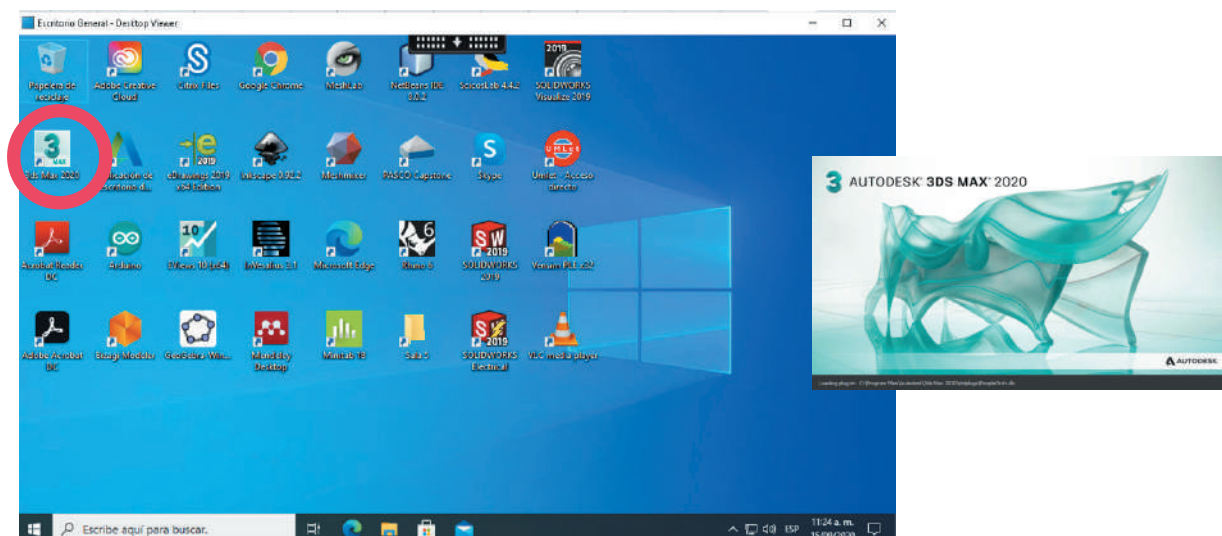
- Si tienes reservado un escritorio para acceder, aparecerá el siguiente ícono, en el que debes hacer clic para acceder a tu escritorio virtual.



- Es posible que te aparezca un archivo descargado, haz clic en él para dar inicio al escritorio.



- Ya cuentas con acceso a tu escritorio remoto para que puedas utilizar el software que necesitas.

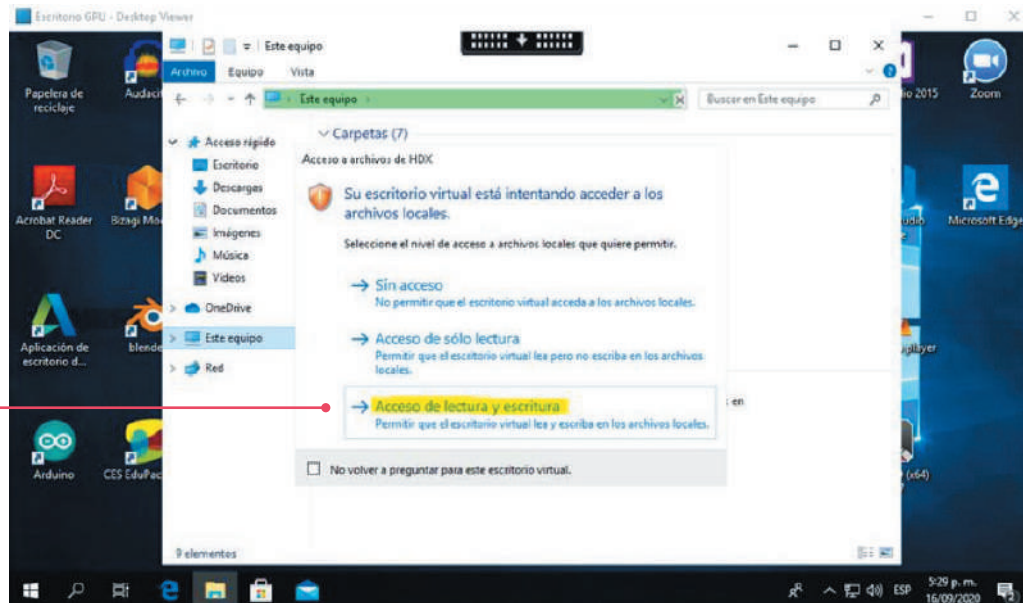




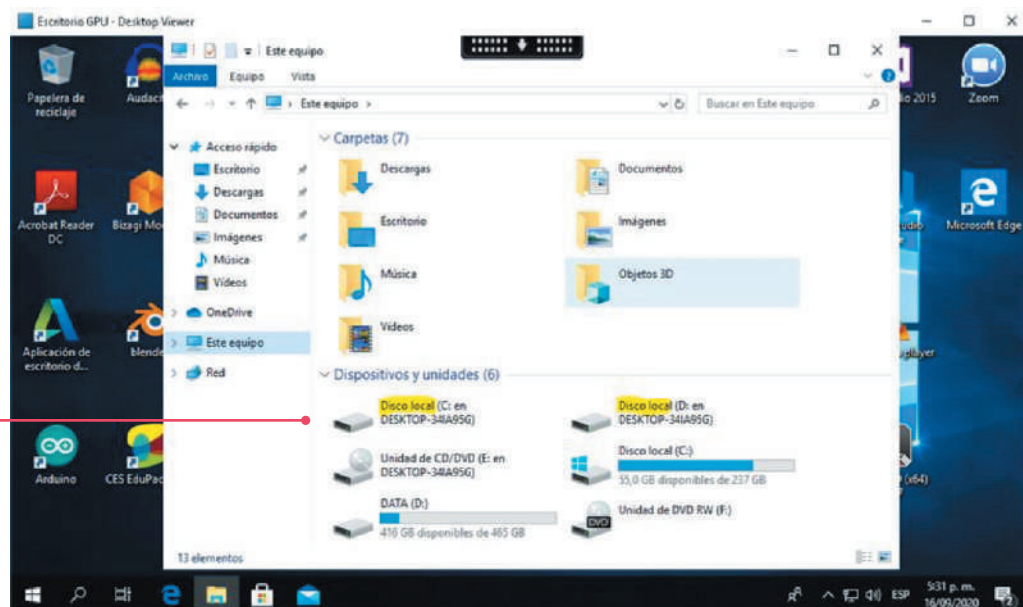
INSTRUCTIVO DE ACCESO A LA PLATAFORMA VIRTUAL DE ESCRITORIOS REMOTOS DE LA UAO

10. Si requieres guardar archivos en tu equipo local, sigue estos pasos:

- Permite el acceso a las unidades de disco.



- Accede a la unidad de destino para guardar el archivo.





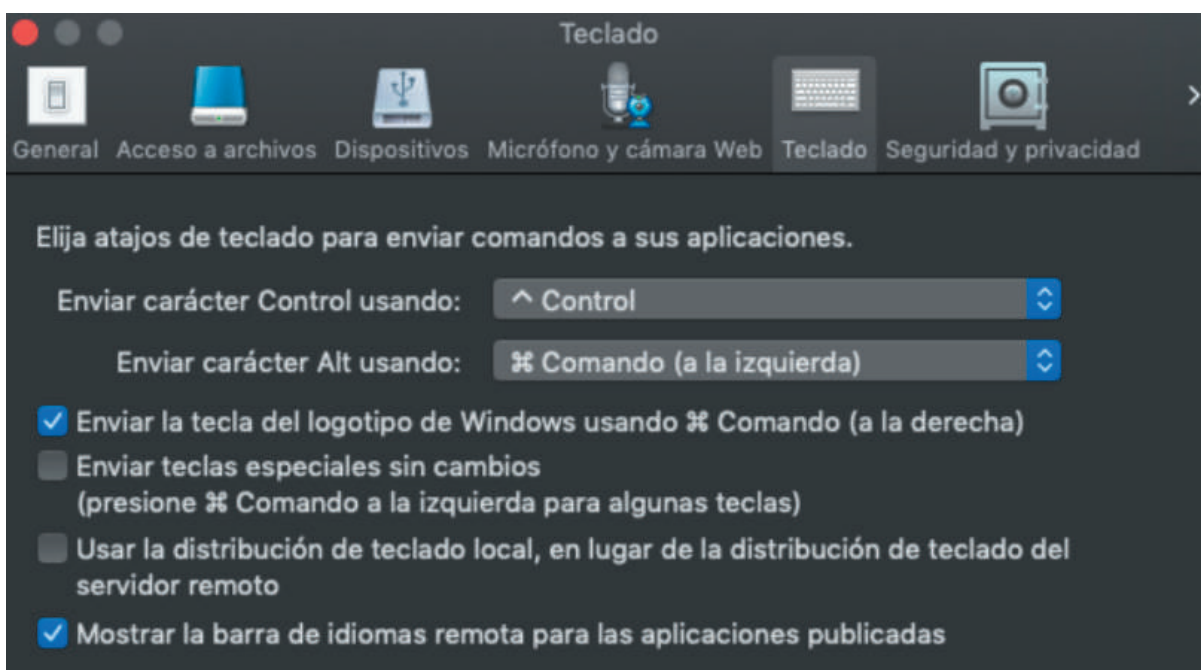
INSTRUCTIVO DE ACCESO A LA PLATAFORMA VIRTUAL DE ESCRITORIOS REMOTOS DE LA UAO

Nota:

Para las funciones de las teclas en Mac, debes ir a preferencias - teclado - ajustar caracteres y seleccionar las opciones nombradas a continuación:



- Enviar carácter Control usando: * Comando (a la izquierda) o ^ Control
- Enviar carácter Alt usando: * \ Comando (a la izquierda) – Opción



Si tienes alguna inquietud, inconveniente o sugerencia sobre este procedimiento, puedes comunicarte con la Unidad de Servicios al Usuario, al PBX 318 8000, exts. 13331, 15545 y 15570, o a los correos electrónicos reservasalas@uao.edu.co y usu@uao.edu.co, de lunes a viernes entre 6:00 a.m. y 9:30 p.m. y los sábados de 6:00 a.m. a 7:00 p.m.